

Муниципальное автономное общеобразовательное учреждение – средняя  
общеобразовательная школа №4 город Асино Томской области  
МАОУ – СОШ №4 город Асино Томской области  
ИНН 7002009114  
КПП 700201001

636840 город Асино Томской области ул. И. Буева, 38

## **ПАСПОРТ ДОСТУПНОСТИ объекта социальной инфраструктуры (ОСИ)**





УТВЕРЖДАЮ  
Директор ОГКУ «ЦСПН»  
Асиновского района  
Томской области  
Кондратенко Т.Г.  
02 2016 г.

**ПАСПОРТ ДОСТУПНОСТИ  
объекта социальной инфраструктуры (ОСИ)  
МАОУ – СОШ №4 город Асино Томской области**

**1. Общие сведения об объекте**

- 1.1. Наименование (вид) объекта: нежилое здание - образовательное учреждение;
- 1.2. Адрес объекта 636840, Томская область, город Асино, улица Ивана Буева, 38;
- 1.3. Сведения о размещении объекта:
  - отдельно стоящее здание из 3 этажей, общей площадью 4 234,6 кв.м;
  - второе здание - 1 этаж, 86,2 кв.м (гараж);
  - наличие прилегающего земельного участка (да, нет) 1,9 га;
- 1.4. Год постройки здания 1970, последнего капитального ремонта 2015;
- 1.5. Дата предстоящих плановых ремонтных работ: текущего - 2016 г., капитального - 2018 год.

**Сведения об организации, расположенной на объекте**

- 1.6. Название учреждения: муниципальное автономное общеобразовательное учреждение - средняя общеобразовательная школа №4 город Асино Томской области, МАОУ – СОШ №4 город Асино Томской области;
- 1.7. Юридический адрес учреждения: 636840, Томская область, город Асино, улица Ивана Буева, 38;
- 1.8. Основание для пользования объектом – оперативное управление (договор между Учредителем и образовательным учреждением от 19.01.2010);
- 1.9. Форма собственности (государственная, негосударственная) государственная;
- 1.10. Территориальная принадлежность (федеральная, региональная, муниципальная) муниципальное;
- 1.11. Вышестоящая организация (наименование) управление образования администрации Асиновского района Томской области;
- 1.12. Адрес вышестоящей организации, другие координаты: город Асино, ул.им.Ленина, 40.

**2. Характеристика деятельности организации на объекте (по обслуживанию населения)**

- 2.1 Сфера деятельности - образование;
- 2.2 Виды оказываемых услуг – реализация общеобразовательных программ начального общего, основного общего и среднего общего образования, и возможность реализации программ дополнительного образования.
- 2.3 Форма оказания услуг: на объекте;
- 2.4 Категории обслуживаемого населения по возрасту – дети;
- 2.5 Категории обслуживаемых инвалидов: все категории - инвалиды, передвигающиеся на коляске, инвалиды с нарушениями опорно-двигательного аппарата; нарушениями зрения, нарушениями слуха, нарушениями умственного развития;
- 2.6 Плановая мощность: посещаемость (количество обслуживаемых в день), вместимость, пропускная способность; 965 учащихся;
- 2.7 Участие в исполнении ИПР инвалида, ребенка-инвалида (да, нет) да.

### 3. Состояние доступности объекта

#### 3.1 Путь следования к объекту пассажирским транспортом:

проезд автобусом №1,2,3,4,5.

доставка обучающихся по регулярному маршруту школьных автобусов МАОУ – СОШ №4 (Асино) – ПМК-16 – МАОУ – СОШ №4 (Асино).

наличие адаптированного пассажирского транспорта к объекту - нет.

#### 3.2 Путь к объекту от ближайшей остановки пассажирского транспорта:

3.2.1 расстояние до объекта от остановки транспорта 200 м;

3.2.2 время движения (пешком) 5 – 7 мин;

3.2.3 наличие выделенного от проезжей части пешеходного пути (*да, нет*), да;

3.2.4 Перекрестки: нерегулируемые; регулируемые, со звуковой сигнализацией, таймером;

3.2.5 Информация на пути следования к объекту: акустическая, тактильная, визуальная – нет.

3.2.6 Перепады высоты на пути: есть, нет (описать) нет.

Их обустройство для инвалидов на коляске: да, нет.

#### 3.3 Организация доступности объекта для инвалидов – форма обслуживания\*

№№ п/п	Категория инвалидов (вид нарушения)	Вариант организации доступности объекта (формы обслуживания)*
1.	<b>Все категории инвалидов и МГН</b>	
	<i>в том числе инвалиды:</i>	
2	передвигающиеся на креслах-колясках	А
3	с нарушениями опорно-двигательного аппарата	А
4	с нарушениями зрения	ДУ
5	с нарушениями слуха	А
6	с нарушениями умственного развития	А

\* - указывается один из вариантов: «А», «Б», «ДУ», «ВНД»

#### 3.4 Состояние доступности основных структурно-функциональных зон

№ № п \п	Основные структурно-функциональные зоны	Состояние доступности, в том числе для основных категорий инвалидов**
1	Территория, прилегающая к зданию (участок)	ДП-В
2	Вход (входы) в здание	ДП-И (К, О, Г, У)
3	Путь (пути) движения внутри здания (в т.ч. пути эвакуации)	ДП-И (С, О, Г, У)
4	Зона целевого назначения здания (целевого посещения объекта)	ДП-В
5	Санитарно-гигиенические помещения	ДП-В
6	Система информации и связи (на всех зонах)	ДУ
7	Пути движения к объекту (от остановки транспорта)	ДП-В

\*\* Указывается: ДП-В - доступно полностью всем; ДП-И (К, О, С, Г, У) – доступно полностью избирательно (указать категории инвалидов); ДЧ-В - доступно частично всем; ДЧ-И (К, О, С, Г, У) – доступно частично избирательно (указать категории инвалидов); ДУ - доступно условно, ВНД – временно недоступно

3.5. ИТОГОВОЕ ЗАКЛЮЧЕНИЕ о состоянии доступности ОСИ: ДП-В, ДП-И (К, О, Г, У), ДП-И (С, О, Г, У), ДУ.

## 4. Управленческое решение

### 4.1. Рекомендации по адаптации основных структурных элементов объекта

№ № п \п	Основные структурно-функциональные зоны объекта	Рекомендации по адаптации объекта (вид работы)*
1	Территория, прилегающая к зданию (участок)	Не нуждается
2	Вход (входы) в здание	Текущий ремонт (установка кнопки вызова, тактильной информации)
3	Путь (пути) движения внутри здания (в т.ч. пути эвакуации)	Организация альтернативной формы обслуживания
4	Зона целевого назначения здания (целевого посещения объекта)	Не нуждается
5	Санитарно-гигиенические помещения	Не нуждается
6	Система информации на объекте (на всех зонах)	Организация альтернативной формы обслуживания
7	Пути движения к объекту (от остановки транспорта)	Не нуждается
8	Все зоны и участки	Текущий ремонт (установка кнопки вызова, тактильной информации)

\*- указывается один из вариантов (видов работ): не нуждается; ремонт (текущий, капитальный); индивидуальное решение с ТСР; технические решения невозможны – организация альтернативной формы обслуживания

4.2. Период проведения работ:

2016 год – установка кнопки вызова;

2017 год – установка тактильных табличек.

4.3 Ожидаемый результат (по состоянию доступности) после выполнения работ по адаптации – повышение уровня доступности, создание без барьерной среды для инвалидов.

Оценка результата исполнения программы, плана (по состоянию доступности) - ДП-В.

4.4. Для принятия решения требуется согласование - не требуется согласование.

Имеется заключение уполномоченной организации о состоянии доступности объекта - нет.

4.5. Информация размещена (обновлена) на Карте доступности субъекта РФ 11.12.2015. Информационного портала «Доступная среда».



УТВЕРЖДАЮ  
 \_\_\_\_\_  
 Директор ОГКУ «ЦСПН»  
 Асиновского района  
 Томской области  
 Кондратенко Т.Г.  
 \_\_\_\_\_ 2016г

**АКТ ОБСЛЕДОВАНИЯ**  
**объекта социальной инфраструктуры**  
**К ПАСПОРТУ ДОСТУПНОСТИ ОСИ**  
**МАОУ – СОШ №4 город Асино Томской области**

**1. Общие сведения об объекте**

- 1.1. Наименование (вид) объекта – образовательное учреждение;
- 1.2. Адрес объекта: Томская область, город Асино, улица Ивана Буюева, 38;  
 1- отдельно стоящее трехэтажное здание 4234,6 кв.м  
 - второе здание 1 этаж, 86,2 кв.м (гараж).  
 - наличие прилегающего земельного участка (да, нет); 1,9 га.
- 1.4. Год постройки здания 1970, последнего капитального ремонта 2015;
- 1.5. Дата предстоящих плановых ремонтных работ: текущего - 2016, капитального - 2018 год;
- 1.6. Название организации: муниципальное автономное общеобразовательное учреждение - средняя общеобразовательная школа №4 город Асино Томской области, МАОУ – СОШ №4 город Асино Томской области;
- 1.7. Юридический адрес организации (учреждения) 636840, Томская область, город Асино, улица Ивана Буюева, 38,

**2. Характеристика деятельности организации на объекте**

- 2.1 Сфера деятельности - образование;
- 2.2 Виды оказываемых услуг – реализация общеобразовательных программ начального общего, основного общего и среднего общего образования, и возможность реализации программ дополнительного образования.
- 2.3 Форма оказания услуг – на объекте;
- 2.4 Категории обслуживаемого населения по возрасту – дети;
- 2.5 Категории обслуживаемых инвалидов: все категории - инвалиды, передвигающиеся на коляске, инвалиды с нарушениями опорно-двигательного аппарата; нарушениями зрения, нарушениями слуха, нарушениями умственного развития
- 2.6 Плановая мощность: посещаемость (количество обслуживаемых в день), вместимость, пропускная способность; 965 учащихся;
- 2.7 Участие в исполнении ИПР инвалида, ребенка-инвалида (да, нет) **да.**

**3. Состояние доступности объекта**

- 3.1 Путь следования к объекту пассажирским транспортом (описать маршрут движения с использованием пассажирского транспорта) – проезд доставка обучающихся по регулярному маршруту школьных автобусов МАОУ – СОШ №4 (Асино) – ПМК-16 – МАОУ – СОШ №4 (Асино). автобусом №1,2,3,4,5.  
 наличие адаптированного пассажирского транспорта к объекту - нет.
- 3.2 Путь к объекту от ближайшей остановки пассажирского транспорта:
  - 3.2.1 расстояние до объекта от остановки транспорта -200 м;
  - 3.2.2 время движения (пешком) 5- 7 мин;
  - 3.2.3 наличие выделенного от проезжей части пешеходного пути (да, нет), нет;
  - 3.2.4 Перекрестки: нерегулируемые; регулируемые, со звуковой сигнализацией, таймером;
  - 3.2.5 Информация на пути следования к объекту: акустическая, тактильная, визуальная;
  - 3.2.6 Перепады высоты на пути: есть, нет; Их обустройство для инвалидов на коляске: нет.

### 3.3 Организация доступности объекта для инвалидов – форма обслуживания

№№ п/п	Категория инвалидов (вид нарушения)	Вариант организации доступности объекта (формы обслуживания)*
1.	<b>Все категории инвалидов и МГН</b>	
	<i>в том числе инвалиды:</i>	
2	передвигающиеся на креслах-колясках	А
3	с нарушениями опорно-двигательного аппарата	А
4	с нарушениями зрения	ДУ
5	с нарушениями слуха	А
6	с нарушениями умственного развития	А

\* - указывается один из вариантов: «А», «Б», «ДУ», «ВНД»

### 3.4 Состояние доступности основных структурно-функциональных зон

№№ п/п	Основные структурно- функциональные зоны	Состояние доступности, в том числе для основных категорий инвалидов**	Приложение	
			№ на плане	№ фото
1	Территория, прилегающая к зданию (участок)	ДП-В		1, 2,3, 4,5
2	Вход (входы) в здание	ДП-И (К, О, Г, У)		4, 7, 9
3	Путь (пути) движения внутри здания (в т.ч. пути эвакуации)	ДП-И (С, О, Г, У)		19, 18, 21
4	Зона целевого назначения здания (целевого посещения объекта)	ДП-В		23, 29
5	Санитарно-гигиенические помещения	ДП-В		24, 25, 26.,29.
6	Система информации и связи (на всех зонах)	ДУ		18
7	Пути движения к объекту (от остановки транспорта)	ДП-В		1,2

\*\* Указывается: ДП-В - доступно полностью всем; ДП-И (К, О, С, Г, У) – доступно полностью избирательно (указать категории инвалидов); ДЧ-В - доступно частично всем; ДЧ-И (К, О, С, Г, У) – доступно частично избирательно (указать категории инвалидов); ДУ - доступно условно, ВНД - недоступно

3.5. ИТОГОВОЕ ЗАКЛЮЧЕНИЕ о состоянии доступности ОСИ: ДП-В, ДП-И (К, О, Г, У), ДП-И (С, О, Г, У), ДУ.

#### 4. Управленческое решение (проект)-

4.1. Рекомендации по адаптации основных структурных элементов объекта:

№ № п \п	Основные структурно-функциональные зоны объекта	Рекомендации по адаптации объекта (вид работы)*
1	Территория, прилегающая к зданию (участок)	Не нуждается
2	Вход (входы) в здание	Текущий ремонт (установка кнопки вызова, тактильной информации)
3	Путь (пути) движения внутри здания (в т.ч. пути эвакуации)	Организация альтернативной формы обслуживания
4	Зона целевого назначения здания (целевого посещения объекта)	Не нуждается
5	Санитарно-гигиенические помещения	Не нуждается
6	Система информации на объекте (на всех зонах)	Организация альтернативной формы обслуживания
7	Пути движения к объекту (от остановки транспорта)	Не нуждается
8.	<b>Все зоны и участки</b>	Текущий ремонт (установка кнопки вызова, тактильной информации)

\*- указывается один из вариантов (видов работ): не нуждается; ремонт (текущий, капитальный); индивидуальное решение с ТСП; технические решения невозможны – организация альтернативной формы обслуживания

4.2. Период проведения работ: 2016 год – установка кнопки вызова, 2017 – установка тактильных табличек.

4.3 Ожидаемый результат (по состоянию доступности) после выполнения работ по адаптации – повышение уровня доступности для МГН, создание безбарьерной среды. Оценка результата исполнения программы, плана (по состоянию доступности) ДП-В.

4.4. Для принятия решения требуется, не требуется (нужное подчеркнуть):

4.4.1. согласование на Комиссии \_\_\_\_\_

(наименование Комиссии по координации деятельности в сфере обеспечения доступной среды жизнедеятельности для инвалидов и других МГН)

4.4.2. согласование работ с надзорными органами (в сфере проектирования и строительства, архитектуры, охраны памятников, другое - указать) - не требуется.

4.4.3. техническая экспертиза: разработка проектно-сметной документации – не требуется;

4.4.4. согласование с вышестоящей организацией (собственником объекта) не требуется;

4.4.5. согласование с общественными организациями инвалидов не требуется;

4.4.6. другое \_\_\_\_\_

Имеется заключение уполномоченной организации о состоянии доступности объекта (наименование документа и выдавшей его организации, дата), не прилагается

4.7. Информация может быть размещена (обновлена) на Карте доступности субъекта РФ Информационный портал «Доступная среда»

## 5. Особые отметки

### ПРИЛОЖЕНИЯ:

Результаты обследования:

- |   |                |
|---|----------------|
| 1. Территории, прилегающей к объекту                  | на <u>1</u> л. |
| 2. Входа (входов) в здание                            | на <u>1</u> л. |
| 3. Путей движения в здании                            | на <u>1</u> л. |
| 4. Зоны целевого назначения объекта                   | на <u>1</u> л. |
| 5. Санитарно-гигиенических помещений                  | на <u>1</u> л. |
| 6. Системы информации (и связи) на объекте            | на <u>1</u> л. |
| 7. Результаты фотофиксации на объекте МАОУ – СОШ №4 г | на <u>6</u> л. |

Руководитель рабочей группы: директор ОГБУ «Центр социальной поддержки населения»  
Асиновского района, Кондратенко Татьяна Георгиевна \_\_\_\_\_

Члены рабочей группы:

Начальник клиентской службы ОГБУ «Центр социальной поддержки населения»  
Асиновского района, Александрова Наталья Юрьевна \_\_\_\_\_

И.о.заведующей отделением социального обслуживания на дому ОГБУ «Центр социальной  
поддержки населения» Асиновского района, Рузанова Юлия Владимировна \_\_\_\_\_

Главный специалист по градостроительной деятельности администрации Асиновского  
района, Анисимова Ольга Петровна \_\_\_\_\_

В том числе:

представители общественных организаций инвалидов  
руководитель местной детской общественной организации Асиновского района «Лучики»,  
Ковалева Юлия Витальевна \_\_\_\_\_

председатель общества инвалидов Асиновского района Томской области, Попкова  
Светлана Николаевна \_\_\_\_\_

представители организации, расположенной на объекте:

заместитель директора по административно- хозяйственной части Клепинина Татьяна  
Николаевна \_\_\_\_\_

заместитель директора по учебно – воспитательной работе Жевлакова Елена Владимировна  
\_\_\_\_\_

№ 3 ) Управленческое решение согласовано « 04 » 02 20 16 г. (протокол

Комиссией «По обеспечению доступа инвалидов к объектам и услугам социальной  
инфраструктуры»



Приложение 1  
к Акту обследования ОСИ к паспорту  
доступности ОСИ

№  
от « 03 » 02 2016 г.

**I Результаты обследования:**

**1. Территории, прилегающей к зданию (участка)**

МАОУ – СОШ №4 город Асино Томской области, улица Ивана Буева, 38

№ п/п	Наименование функционально-планировочного элемента	Наличие элемента			Выявленные нарушения и замечания		Работы по адаптации объектов	
		есть/нет	№ на плане	№ фото	Содержание	Значимо для инвалида (категория)	Содержание	Виды работ
1.1	Вход (входы) на территорию	есть		4.7 .9	Не обнаружено		Не требуется	Не нуждается
1.2	Путь (пути) движения на территории	есть		5.6	Не обнаружено		Не требуется	Не нуждается
1.3	Лестница (наружная)	нет						
1.4	Пандус (наружный)	нет						
1.5	Автостоянка и парковка	нет						
	ОБЩИЕ требования к зоне	Беспрепятственное и удобное передвижение МГН по участку к зданию						Не нуждается

**II Заключение по зоне:**

Наименование структурно-функциональной зоны	Состояние доступности* (к пункту 3.4 Акта обследования ОСИ)	Приложение		Рекомендации по адаптации (вид работы)** к пункту 4.1 Акта обследования ОСИ
		№ на плане	№ фото	
Территория, прилегающая к зданию	ДП-В			Не нуждается

\* указывается: ДП-В - доступно полностью всем; ДП-И (К, О, С, Г, У) - доступно полностью избирательно (указать категории инвалидов); ДЧ-В - доступно частично всем; ДЧ-И (К, О, С, Г, У) - доступно частично избирательно (указать категории инвалидов); ДУ - доступно условно; ВПД - недоступно

\*\*указывается один из вариантов: не нуждается; ремонт (текущий, капитальный); индивидуальное решение с ТСР; технические решения невозможны - организация альтернативной формы обслуживания

**Комментарий к заключению: территория, прилегающая к зданию соответствует всем требованиям – ДП-В.**

**I Результаты обследования:**

**2. Входа (входов) в здание**

МАОУ – СОШ №4 город Асино Томской области, улица Ивана Буева, 38

№ п/п	Наименование функционально-планировочного элемента	Наличие элемента			Выявленные нарушения и замечания		Работы по адаптации объектов	
		есть/нет	№ на плане	№ фото	Содержание	Значимо для инвалида (категория)	Содержание	Виды работ
2.1	Лестница (наружная)	есть		4	Не обнаружено		Не нуждается	
2.2	Пандус (наружный)	есть		8.9	Не обнаружено		Не нуждается	
2.3	Входная площадка (перед дверью)	есть		9	Отсутствует тактильная информация об учреждении	С	Изготовление и установка табличек на языке Брайля и написанных выпуклым шрифтом	Текущий ремонт
2.4	Дверь (входная)	есть		10	Отсутствует кнопка вызова	С, Г	Установка кнопки вызова.	Текущий ремонт
2.5	Тамбур	есть		11	Отсутствуют направляющие поручни	С	Установка поручней	Текущий ремонт
	ОБЩИЕ требования к зоне	Требуется установка кнопки вызова и направляющих поручней в тамбуре.						Текущий ремонт

**II Заключение по зоне:**

Наименование структурно-функциональной зоны	Состояние доступности* (к пункту 3.4 Акта обследования ОСИ)	Приложение		Рекомендации по адаптации (вид работы)** к пункту 4.1 Акта обследования ОСИ
		№ на плане	№ фото	
Вход в здание	ДП-И (К, О, Г, У)		9.4	Текущий ремонт

\* указывается: ДП-В - доступно полностью всем; ДП-И (К, О, С, Г, У) – доступно полностью избирательно (указать категории инвалидов); ДЧ-В - доступно частично всем; ДЧ-И (К, О, С, Г, У) – доступно частично избирательно (указать категории инвалидов); ДУ - доступно условно; ВИД - недоступно

\*\*указывается один из вариантов: не нуждается; ремонт (текущий, капитальный); индивидуальное решение с ТСР; технические решения невозможны – организация альтернативной формы обслуживания

**Комментарий к заключению: вход в здание частично соответствует требованиям, нуждается в установке кнопки вызова, направляющих перил, тактильной информации.**

Приложение 3  
к Акту обследования ОСИ к паспорту  
доступности ОСИ

№  
от « 03 » 02 2016 г.

**I Результаты обследования:**

**3. Пути (путей) движения внутри здания (в т.ч. путей эвакуации)**  
МАОУ – СОШ №4 город Асино Томской области, улица Ивана Буева, 38

№ п/п	Наименование функционально-планировочного элемента	Наличие элемента			Выявленные нарушения и замечания		Работы по адаптации объектов	
		есть/нет	№ на плане	№ фото	Содержание	Значимо для инвалида (категория)	Содержание	Виды работ
3.1	Коридор (вестибюль, зона ожидания, галерея, балкон)	есть		18	Не обнаружено		Не нуждается	
3.2	Лестница (внутри здания)	есть		19	Техническое решение невозможно	К, О, С	Альтернативная форма обслуживания	
3.3	Пандус (внутри здания)	нет			Техническое решение невозможно	К		
3.4	Лифт пассажирский (или подъемник)	нет			Техническое решение невозможно	К		
3.5	Дверь	есть		23	Не обнаружено		Не нуждается	
3.6	Пути эвакуации (в т.ч. зоны безопасности)	есть		16 14	Не обнаружено		Не нуждается	
	ОБЩИЕ требования к зоне	Определен наиболее рациональный путь к зоне целевого назначения						

**II Заключение по зоне:**

Наименование структурно-функциональной зоны	Состояние доступности* (к пункту 3.4 Акта обследования ОСИ)	Приложение		Рекомендации по адаптации (вид работы)** к пункту 4.1 Акта обследования ОСИ
		№ на плане	№ фото	
Пути движения внутри здания	ДП- И (О, С, Г, У)		21, 19,	организация альтернативной формы обслуживания

\* указывается: ДП-В - доступно полностью всем; ДП-И (К, О, С, Г, У) - доступно полностью избирательно (указать категории инвалидов); ДЧ-В - доступно частично всем; ДЧ-И (К, О, С, Г, У) - доступно частично избирательно (указать категории инвалидов); ДУ - доступно условно, ВНД - недоступно

\*\* указывается один из вариантов: не нуждается; ремонт (текущий, капитальный); индивидуальное решение с ТСР; технические решения невозможны - организация альтернативной формы обслуживания

**Комментарий к заключению: пути движение внутри здания (второй, третий этаж) затруднены для инвалидов, передвигающихся на коляске, техническое решение невозможно.**

**I Результаты обследования:**

**4. Зоны целевого назначения здания (целевого посещения объекта)**

**Вариант I – зона обслуживания инвалидов**

МАОУ – СОШ №4 город Асино Томской области, улица Ивана Буева, 38

№ п/п	Наименование функционально-планировочного элемента	Наличие элемента			Выявленные нарушения и замечания		Работы по адаптации объектов		
		есть/нет	№ на плане	№ фото	Содержание	Значимо для инвалида (категория)	Содержание	Виды работ	
4.1	Кабинетная форма обслуживания	есть		29	Не обнаружено		Не требуется		
4.2	Зальная форма обслуживания	нет							
4.3	Прилавочная форма обслуживания	нет							
4.4	Форма обслуживания с перемещением по маршруту	нет							
4.5	Кабина индивидуального обслуживания	нет							
	<b>ОБЩИЕ требования к зоне</b>	Места обслуживания и постоянного нахождения инвалидов располагаются на минимальных расстояниях от эвакуационных выходов из кабинета							

**II Заключение по зоне:**

Наименование структурно-функциональной зоны	Состояние доступности* (к пункту 3.4 Акта обследования ОСИ)	Приложение		Рекомендации по адаптации (вид работы)** к пункту 4.1 Акта обследования ОСИ
		№ на плане	№ фото	
Зона целевого назначения здания	ДП- В		29	Не нуждается

\* указывается: ДП-В - доступно полностью всем; ДП-И (К, О, С, Г, У) – доступно полностью избирательно (указать категории инвалидов); ДЧ-В - доступно частично всем; ДЧ-И (К, О, С, Г, У) – доступно частично избирательно (указать категории инвалидов); ДУ - доступно условно, ВИД - недоступно

\*\*указывается один из вариантов: не нуждается; ремонт (текущий, капитальный); индивидуальное решение с ТСР; технические решения невозможны – организация альтернативной формы обслуживания

**Комментарий к заключению: при обследовании зоны целевого назначения здания (целевого посещения объекта) выявлено, что обслуживание инвалидов осуществляется только в кабинетной форме –ДП-В.**

**I Результаты обследования:**

**5. Санитарно-гигиенических помещений**

МАОУ – СОШ №4 город Асино Томской области, улица Ивана Буева, 38

№ п/п	Наименование функционально-планировочного элемента	Наличие элемента			Выявленные нарушения и замечания		Работы по адаптации объектов	
		есть/нет	№ на плане	№ фото	Содержание	Значимо для инвалида (категория)	Содержание	Виды работ
5.1	Туалетная комната	есть		26 27 25 24	Не нуждается		Не требуется	
5.2	Душевая/ ванная комната	нет						
5.3	Бытовая комната (гардеробная)	есть		20 21	Техническое решение невозможно	С	Альтернативная форма обслуживания	
	ОБЩИЕ требования к зоне							

**II Заключение по зоне:**

Наименование структурно-функциональной зоны	Состояние доступности* (к пункту 3.4 Акта обследования ОСИ)	Приложение		Рекомендации по адаптации (вид работы)** к пункту 4.1 Акта обследования ОСИ
		№ на плане	№ фото	
Санитарно-гигиенические помещения	ДП-В			

\* указывается: ДП-В - доступно полностью всем; ДП-И (К, О, С, Г, У) - доступно полностью избирательно (указать категории инвалидов); ДЧ-В - доступно частично всем; ДЧ-И (К, О, С, Г, У) - доступно частично избирательно (указать категории инвалидов); ДУ - доступно условно, ВНД - недоступно

\*\*указывается один из вариантов: не нуждается; ремонт (текущий, капитальный); индивидуальное решение с ТСП; технические решения невозможны - организация альтернативной формы обслуживания

**Комментарий к заключению:** при обследовании санитарно-гигиенических помещений выявлено, что санузел соответствует требованиям для инвалидов всех категорий.

**I Результаты обследования:  
6. Системы информации на объекте**

МАОУ – СОШ №4 город Асино Томской области, улица Ивана Буюва, 38

№ п/п	Наименование функционально-планировочного элемента	Наличие элемента			Выявленные нарушения и замечания		Работы по адаптации объектов	
		есть/нет	№ на плане	№ фото	Содержание	Значимо для инвалида (категория)	Содержание	Виды работ
6.1	Визуальные средства	есть		18	Не обнаружено		Не выявлено	
6.2	Акустические средства	есть			Не обнаружено		Не выявлено	
6.3	Тактильные средства	нет			Отсутствует информация на языке Брайля и выпуклым шрифтом	С	организация альтернативной формы обслуживания	
	ОБЩИЕ требования к зоне	Система оповещения о пожаре – световая, синхронно со звуковой сигнализацией.						

**II Заключение по зоне:**

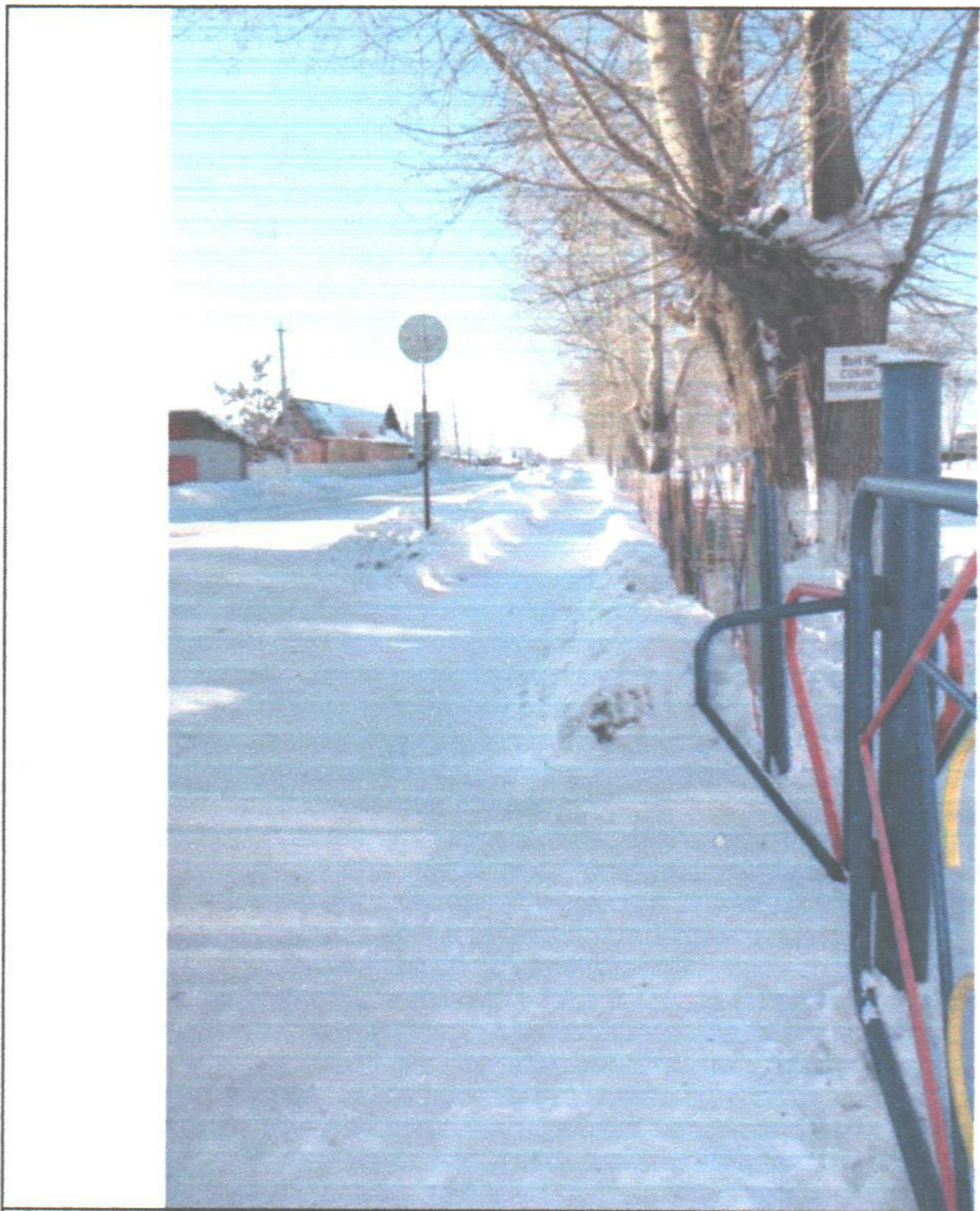
Наименование структурно-функциональной зоны	Состояние доступности* (к пункту 3.4 Акта обследования ОСИ)	Приложение		Рекомендации по адаптации (вид работы)** к пункту 4.1 Акта обследования ОСИ
		№ на плане	№ фото	
Системы информации на объекте	ДП- И (К, О, Г, У)		18	организация альтернативной формы обслуживания

\* указывается: ДП-В - доступно полностью всем; ДП-И (К, О, С, Г, У) - доступно полностью избирательно (указать категории инвалидов); ДЧ-В - доступно частично всем; ДЧ-И (К, О, С, Г, У) - доступно частично избирательно (указать категории инвалидов); ДУ - доступно условно, ВНД - недоступно

\*\*указывается один из вариантов: не нуждается; ремонт (текущий, капитальный); индивидуальное решение с ТСР; технические решения невозможны – организация альтернативной формы обслуживания

**Комментарий к заключению: на объекте есть звуковая система оповещения о пожаре и других чрезвычайных ситуациях.**

1



2



3



4



5



6



7



8



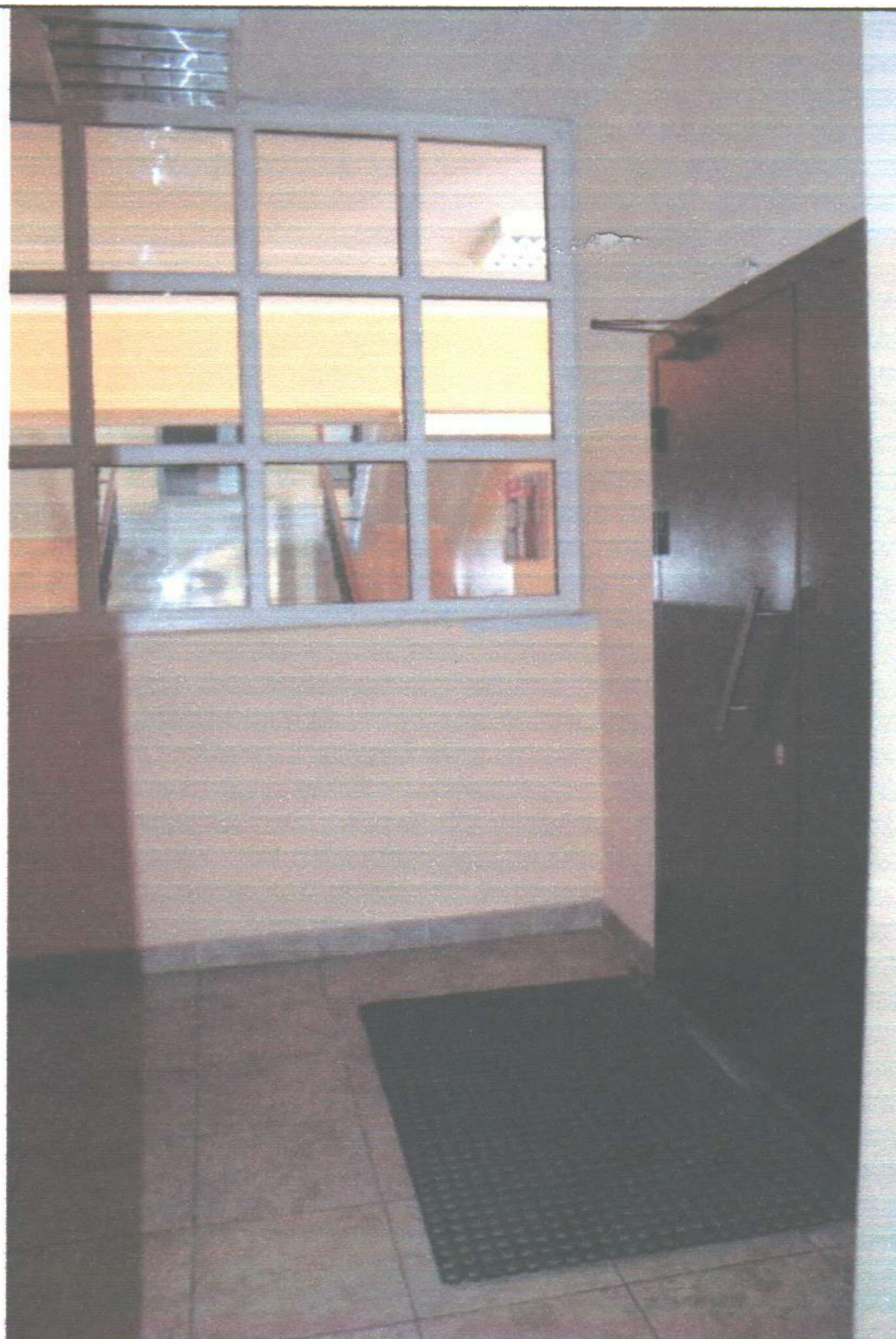
9



10

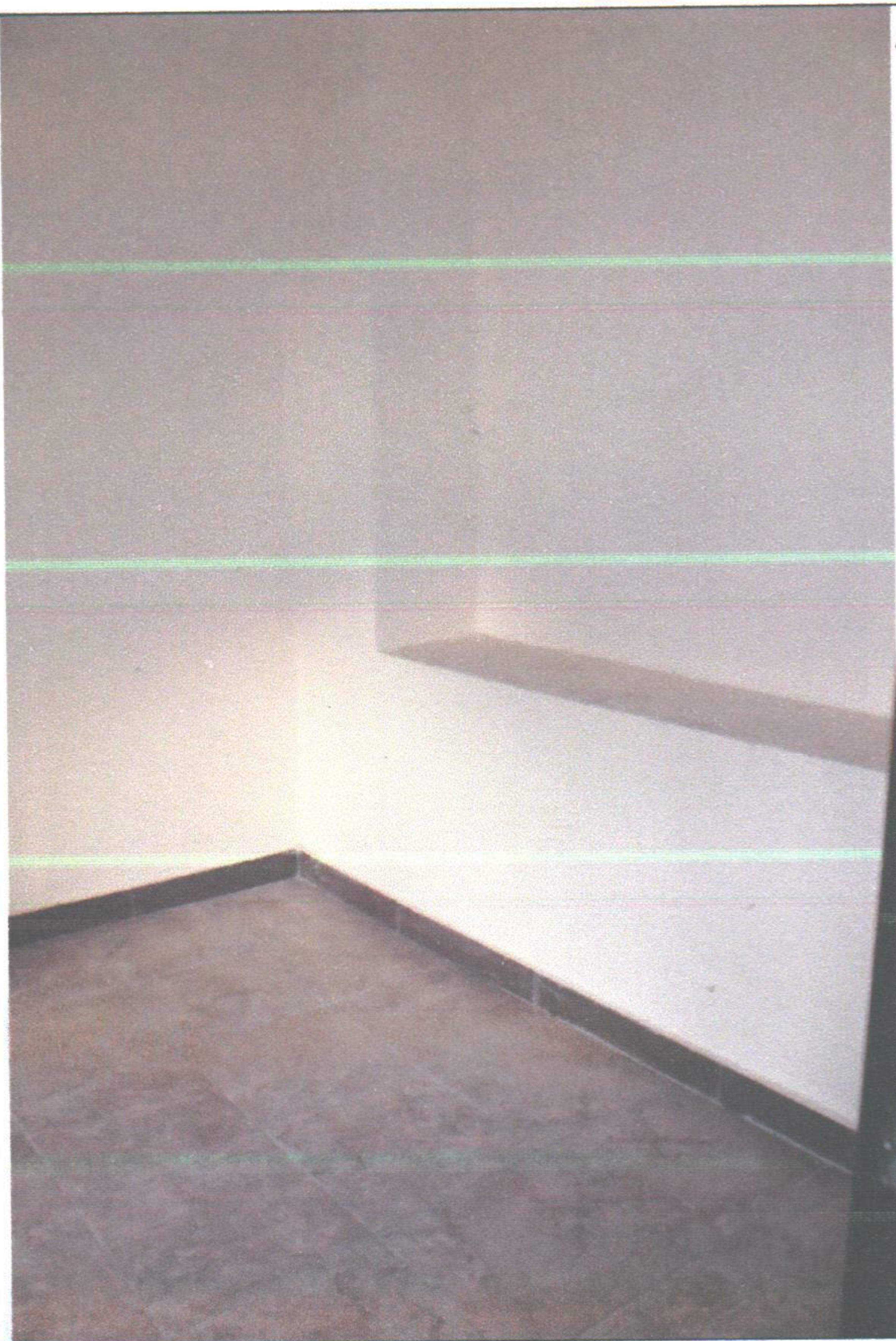


11





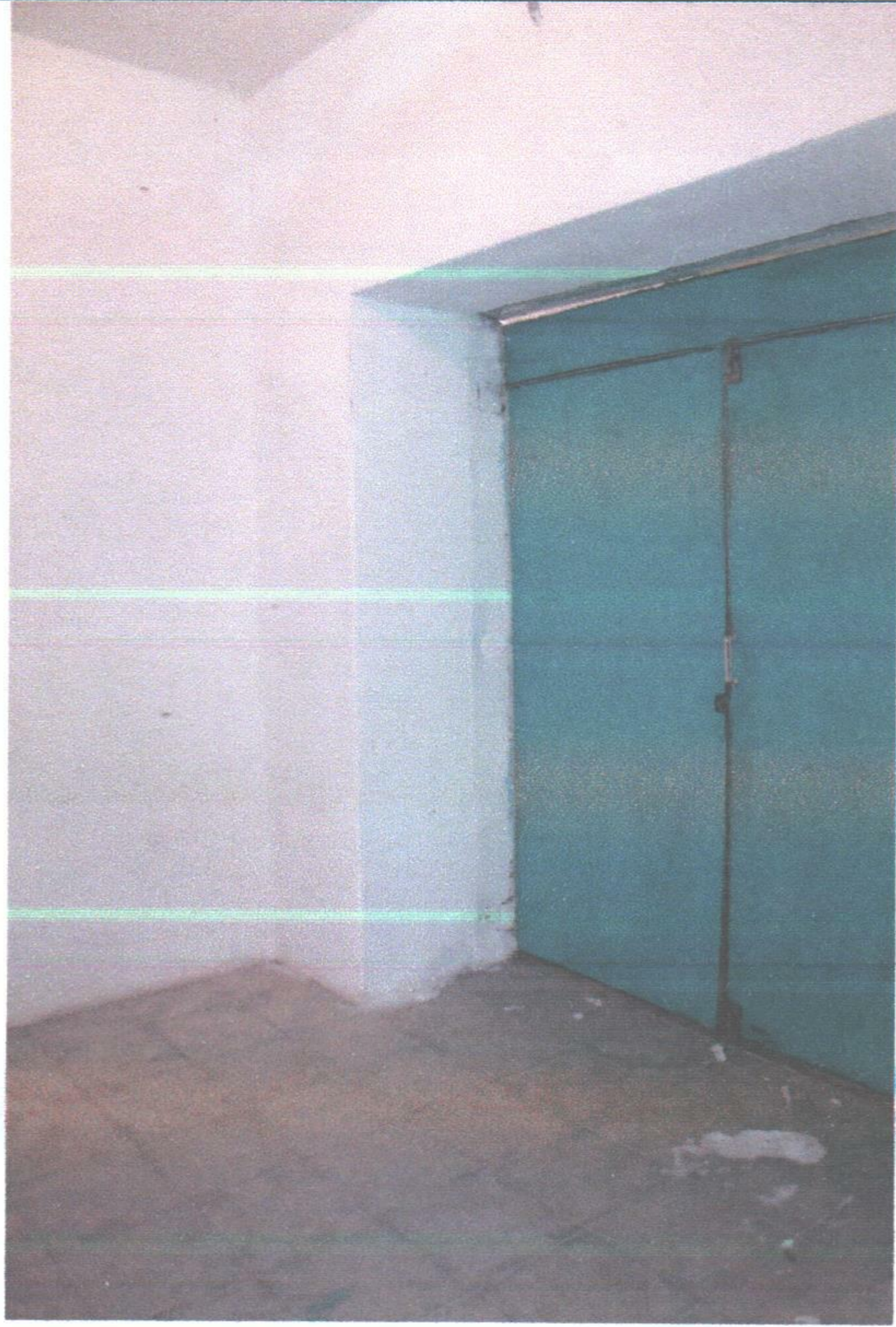
N 12



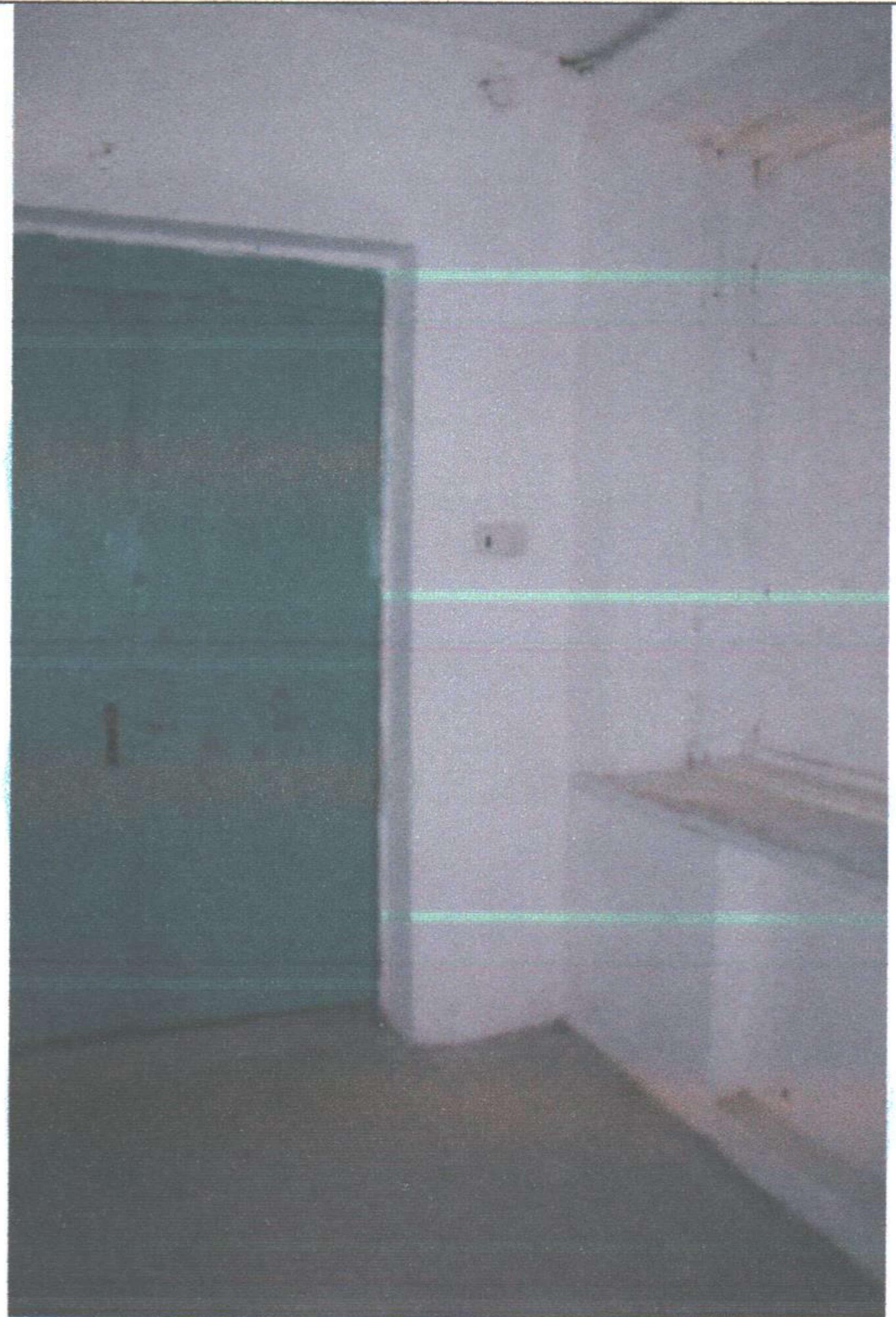
N 13



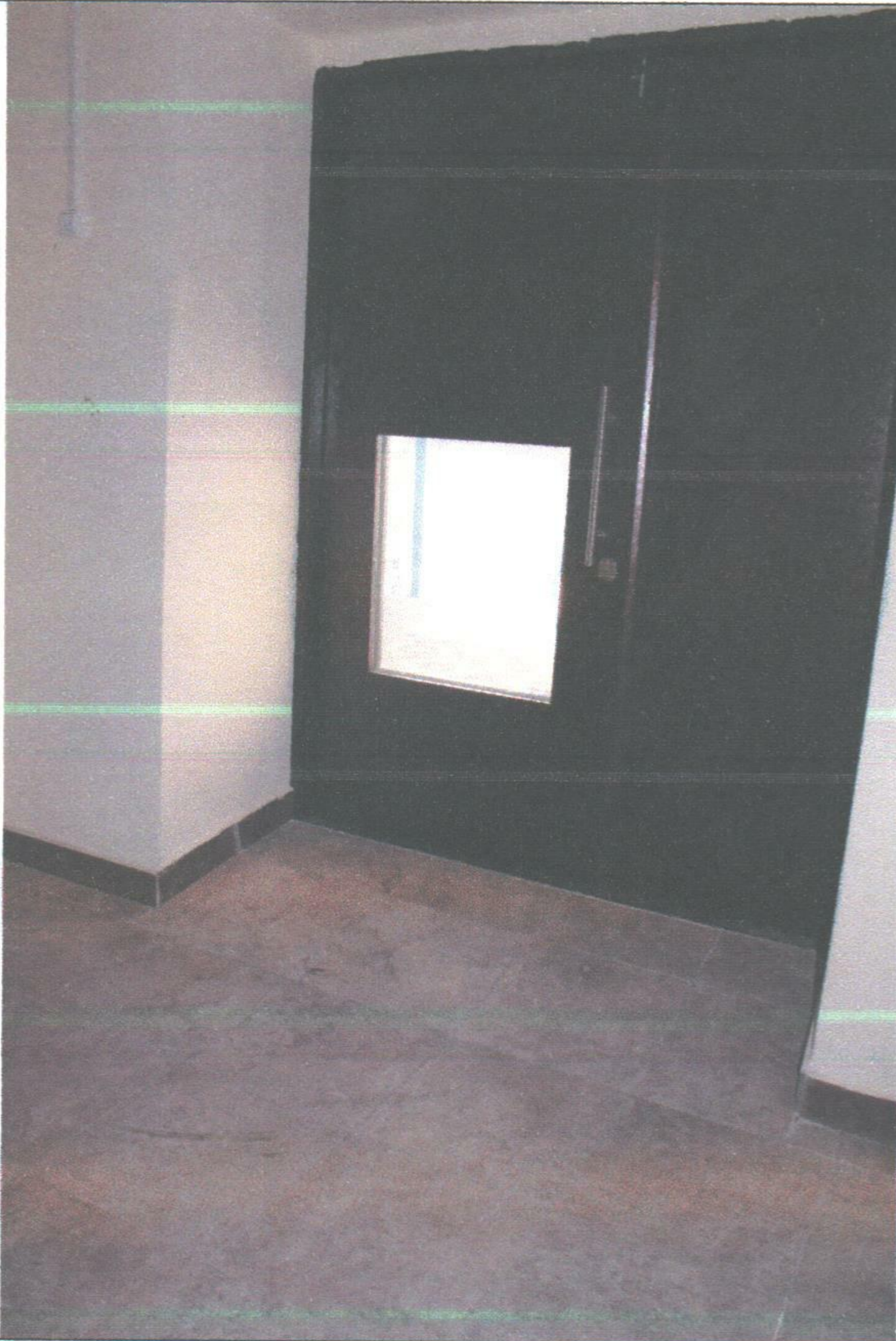
n14



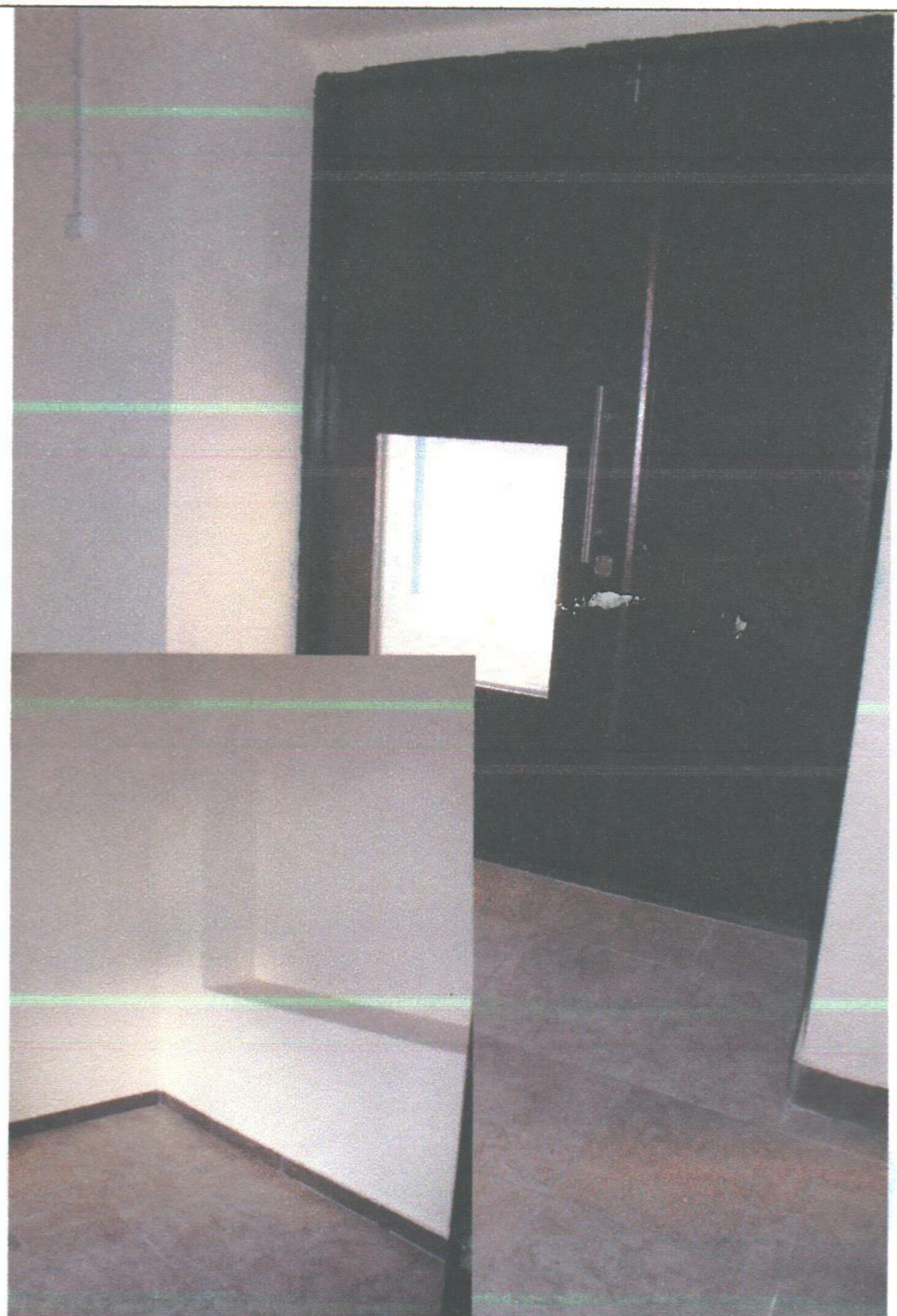
n15



n16



n17



~18



~19



~20



~21



~23



~22

